

## DANE TECHNICZNE WYROBU

### SKŁAD

Żywice akrylowe w dyspersji wodnej, pigment organiczne i nieorganiczne, dwutlenek tytanu oraz wypełniacze.

### CIĘŻAR WŁAŚCIWY

1,08+/-3%kg/l

### pH

8÷9

### PRZECHOWYWANIE

+2°C ÷ +36°C. Wrażliwy na mróz.

### LEPKOŚĆ

18.000– 23.000 CPS, Brookfield (R7, RTV 20 obr./min, T=25°C).

### PRZYCZEPNOŚĆ I ODPORNOŚĆ NA ODWARSTWIANIE

Spełnia wymagania normy DIN 53 778, odporność ponad 5.000 cykli szorowania.

### REAKCJA NA OGIEŃ

Brak, jeśli jest nałożona na niepalne podłoże. W stanie suchym grubość powłoki nie przekracza 0,600mm.

### BARWA

biała + wzornik kolorów

## DANE TECHNICZNE I ZASTOSOWANIE

### ROZCIEŃCZANIE % OBJĘTOŚCI

gotowy do użycia, ewentualne rozcieńczanie– max 5% wody.

### WYDAJNOŚĆ

3–4 m<sup>2</sup>/ 1L, w zależności od chłonności podłoża.

### NARZĘDZIA

Przyrząd o nazwie tysiące linii, Tampon, szpachelka plastikowa, tampon szczecina, pędzel, gąbka morska, paca metalowa inox firmy Oikos.

### TEMPERATURA NAKŁADANIA

+5°C ÷ +36°C (wilgotność względna powietrza mniejsza niż 80%)

### CZAS SCHNIĘCIA POWIERZCHNI

1 godz ( temperatura = 20 C , wilgotność 75 % )

### CAŁKOWITY CZAS SCHNIĘCIA

( odporny na zmywanie ): 7 dni ( temperatura = 20 C , wilgotność 75 % )

### GRUNTOWANIE

Neofix lub Crilux firmy Oikos.

### FARBA PODKŁADOWA

II Primer firmy Oikos

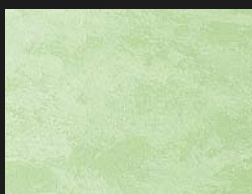
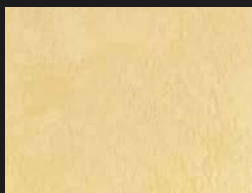
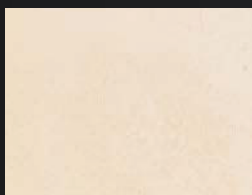
**Decor**

D I V I S I O N

 **OIKOS<sup>®</sup>**

 **OIKOS<sup>®</sup>**

 ***KREOS<sup>®</sup>***



## WŁAŚCIWOŚCI TECHNICZNE

Kreos jest produktem umożliwiającym osiągnięcie efektów antycznych w łatwy i szybki sposób przy użyciu pędzla, szmatki, gąbki a przede wszystkim fantazji i zręczności nakładającego. W przedstawiony sposób można osiągnąć nieskończoną ilość efektów dekoracyjnych antycznych jak i nowoczesnych. Jak cała produkcja firmy Oikos Kreos jest produktem nie zawierającym rozpuszczalników, nie emitującym nieprzyjemnych zapachów, jest przyjazny człowiekowi i środowisku. Wysoce odporny na zmywanie, zarysowania, zużycie oraz ścieranie dzięki temu iż w jego składzie znajdują się polimery nowej generacji. Dzięki swoim parametrom jest polecany do użycia w miejscach szczególnych takich jak cokoliki, pomieszczeniach o dużym natężeniu ruchu np. szkołach. Kreos jest owocem wieloletnich poszukiwań i prób technicznych które pozwoliły na stworzenie produktu przyszłościowego z nawiązaniem do przeszłości. Kreos firmy Oikos jest tynkiem dekoracyjnym, który dzięki swojemu składowi na bazie żywic akrylowych w dyspersji wodnej i specjalnych komponentów takich jak dwutlenek tytanu oraz specjalnych wypełniaczy, wydaje się być miękki i bardzo miły w dotyku, łatwy w użyciu jak także odporny na zarysowania, poprawiający kondycję powierzchni oraz para przepuszczalny. Kreos pozwala osiągnąć oczekiwany efekt dekoracyjny w kolorach i stylu, które najbardziej pasują w dekorowanym pomieszczeniu.

## SPOSÓB NAKŁADANIA

Powierzchnię przeznaczoną do malowania starannie oczyścić, usuwając ewentualne miejsca słabo związane z podłożem. Aby wzmocnić stare lub osypujące się podłoża, nałożyć jedną warstwę środka gruntującego NeoFix lub Crilux firmy Oikos. W przypadku podłoży chropowatych i nierównych wygładzić je produktem Stucco in Pasta per Rasatura firmy Oikos. Następnie nałożyć jedną warstwę środka gruntującego II Primer firmy Oikos.

## DANE TOKSYKOLOGICZNE

Produkt nie zawiera żadnych substancji szkodliwych dla zdrowia i jest całkowicie wolny od pigmentów i innych komponentów zawierających toksyczne metale ciężkie, takie jak chrom i ołów. Nie zawiera też żadnych rozpuszczalników wiążących chlor lub inne pierwiastki mogące powodować w trakcie stosowania powstawanie niebezpiecznych związków chemicznych. Brak również jakiegokolwiek możliwości wystąpienia niebezpiecznych polimeryzacji. Produkt jest niepalny i może być uznany za całkowicie bezpieczny.

Jego stosowanie nie wymaga zachowania żadnych specjalnych środków ostrożności. Przestrzegać należy jedynie standardowych warunków przewidywanych przy używaniu farb wodnych. Odnośnie składowania, przechowywania i transportu obowiązują wymagania VbF/ADR. Przypadkowo wylane wyroby należy posypać materiałami wchłaniającymi wilgoć, takimi jak: piasek, ziemia itp. I wywozić jak zwykłe odpady stałe.