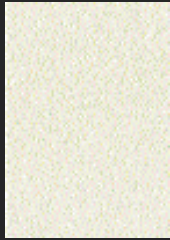
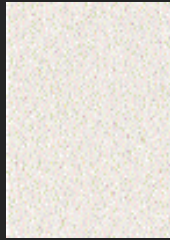


pallas



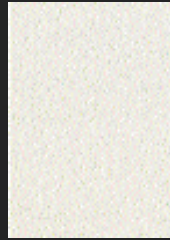
TL404

ST692



N1368

ST742



B145

ST792



B545

ST842



TL714

ST892



B1125

ST942



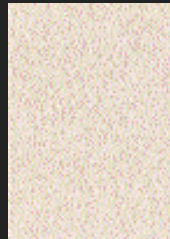
TL464

ST682



TL663

ST732



TL583

ST782



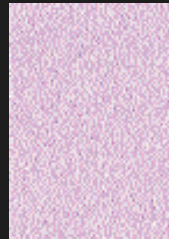
TL582

ST832



B465

ST882



N1568

ST932



TL353

ST672



TL661

ST722



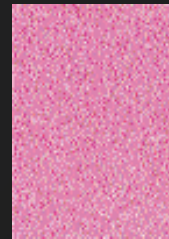
TL804

ST772



TL502

ST822



TL702

ST872



N1548

T992



N848

ST662



TL783

ST712



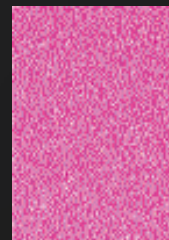
TL803

ST762



TL654

ST812



N1138

ST862



N1528

ST912



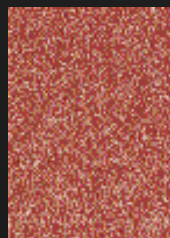
B945

ST652



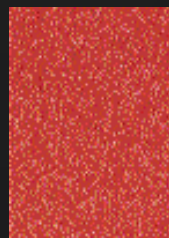
TL782

ST702



TL683

ST752



TL622

ST802



N1128

ST852



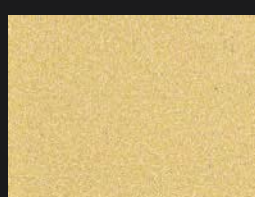
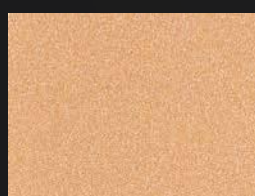
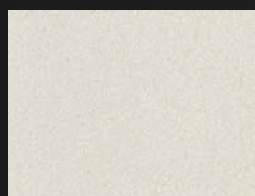
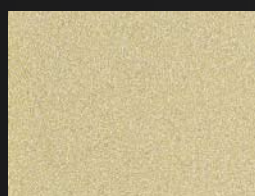
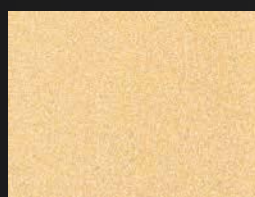
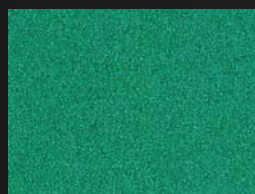
TL741

ST902

 **OIKOS[®]**

 **OIKOS[®]**

Pallas



WŁAŚCIWOŚCI TECHNICZNE

PALLAS produkcji OIKOS jest dekoracyjną, jednobarwną farbą o jedwabistym wyglądzie, zmieniającym się w zależności od oświetlenia. PALLAS spełnia najwyższe wymagania w zakresie dekoracji wnętrz, imitując przepych dawnych aksamitnych obić w luksusowych pałacach całego świata. Dzięki akrylowym komponentom i najwyższej jakości technologii, opartej na bazie wody, jest to wyrób zmywalny i chroniący przed pleśnią. Jest bezwonny, niepalny, nietoksyczny, przyjazny dla człowieka i środowiska.

SPOSÓB NAKŁADANIA

Powierzchnię przeznaczoną do malowania oczyścić, usuwając ewentualne miejsca słabo związane z podłożem. Podłoże dokładnie przygotować przez wyrównanie i wyszlifowanie tak, by było idealnie gładkie, a następnie pokryć je środkiem gruntującym Crilux firmy OIKOS. Po wyschnięciu nałożyć jako podkład dwie warstwy Supercoloru firmy OIKOS w kolorze białym. W przypadku gdy podłożem jest blacha aluminiowa lub ocynkowana, laminat, lub inna gładka powierzchnia należy ją oczyścić i odtłuścić odpowiednim środkiem, a następnie zagruntować zapewniającym przyczepność środkiem Fundgrap firmy OIKOS, w kolorze białym. Na nowe drewno zastosować Novalis Fondo Riempitivo firmy OIKOS. Aby uzyskać bardzo dobry efekt, podłoże musi być całkowicie gładkie i dobrze przygotowane oraz pokryte przewidzianą w katalogu farbą. Odczekać 4 do 6 godzin do wyschnięcia farby podkładowej, a następnie pistoletem natryskowym nakładać PALLAS rozcieńczony z 10% czystej wody. Stosować pistolet z dyszą o średnicy 1,3÷1,5 lub 1,7 mm, i kompresorem wysokociśnieniowym (ciśnienie maksymalne 2,5÷3 atm). PALLAS natryskiwać umiejętnie i starannie, aby otrzymać jednorodną warstwę. Odczekać 3÷4 godzin po czym czynność natryskiwania powtórzyć.

PODSUMOWANIE

Powierzchnię przeznaczoną do malowania oczyścić, usuwając ewentualne miejsca słabo związane z podłożem. Przygotować dokładnie podłoże przez wyrównanie i wygładzenie. Następnie nałożyć akrylową farbę gruntową Crilux firmy OIKOS. Poczekać do wyschnięcia i nałożyć dwie warstwy podkładu Multifund firmy OIKOS. Po wyschnięciu wykonać dekoracyjne, jednobarwne, jedwabiste wykończenie, PALLAS firmy OIKOS rozpylając farbę pistoletem natryskowym. Całość prac należy wykonać według podanych wskazówek.

DANE TOKSYKOLOGICZNE

Produkt nie zawiera żadnych substancji szkodliwych dla zdrowia i jest całkowicie wolny od pigmentów i innych komponentów zawierających toksyczne metale ciężkie, takie jak chrom i ołów. Nie zawiera też żadnych rozpuszczalników wiążących chlor lub inne pierwiastki mogące powodować w trakcie stosowania powstawanie niebezpiecznych związków chemicznych. Brak również jakiegokolwiek możliwości wystąpienia niebezpiecznych polimeryzacji. Produkt jest niepalny i może być uznany za całkowicie bezpieczny. Jego stosowanie nie wymaga zachowania żadnych specjalnych środków ostrożności. Przestrzegać należy jedynie standardowych warunków przewidywanych przy używaniu farb wodnych. Odnośnie składowania, przechowywania i transportu obowiązują wymagania VbF/ADR. Przypadkowo wylane wyroby należy posypać materiałami wchłaniającymi wilgoć, takimi jak: piasek, ziemia itp. I wywozić jak zwykłe odpady stałe.

DANE TECHNICZNE WYROBU

SKŁAD

Specjalne żywice najnowszej generacji na bazie wody

CIEŻAR WŁAŚCIWY

1 kg/l

pH

8,5 ÷ 9

PRZECHOWYWANIE

+2°C ÷ +36°C

LEPKOŚĆ

9.000 CPS Brookfield (RVT 20 obr/min przy 25°C)

REAKCJA NA OGIEŃ

Brak, jeśli jest nałożona na niepalne podłoże. Rozprowadzana wodą, po wyschnięciu daje powłokę o grubości nie przekraczającej 0,600 mm

ZDOLNOŚĆ DYFUZYJNA

0,9 m

BARWY

Według wzornika

DANE TECHNICZNE I ZASTOSOWANIE

ROZCIEŃCZANIE % OBJĘTOŚCI

Z 10% wody

WYDAJNOŚĆ

3 ÷ 4 m²/l

NARZĘDZIA

Pistolet natryskowy wysokociśnieniowy (max 2,5 ÷ 3 atm), dysza 1,3 ÷ 1,5 ÷ 1,7 mm lub wałek z krótkim włosiem firmy OIKOS (tylko małe powierzchnie)

TEMPERATURA NAKŁADANIA

+5°C ÷ +36°C (wilgotność powietrza mniejsza niż 80%)

CZAS SCHNIĘCIA POWIERZCHNI

1 ÷ 2 godziny (temperatura = 20°C i wilgotność względna 75%)

Uwaga: Dopiero po całkowitym wyschnięciu powłoka jest odporna na zmywanie

CAŁKOWITY CZAS SCHNIĘCIA

7 dni (przy temperaturze 20°C i wilgotności względnej 75%)

GRUNTOWANIE

Środek gruntujący firmy OIKOS dobrany zależnie od rodzaju podłoża

FARBA PODKŁADOWA

Supercolor firmy OIKOS

CZYSZCZENIE NARZĘDZI

Wodą

Decor

D I V I S I O N

pallas



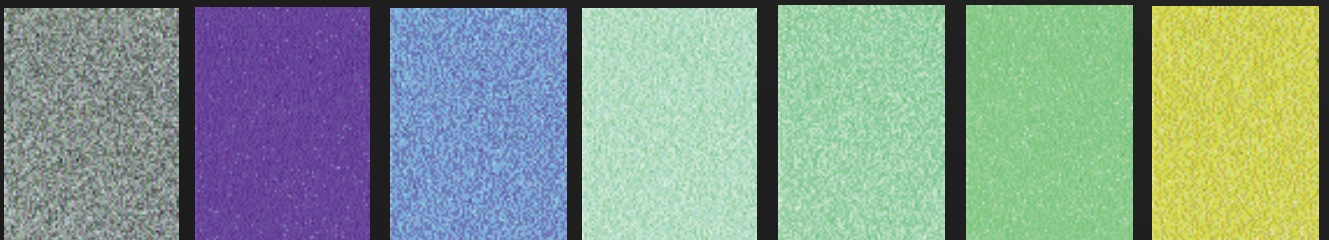
TL014 ST342 TL094 ST392 TL164 ST442 N758 ST492 N858 ST542 TL234 ST592 TL403 ST642



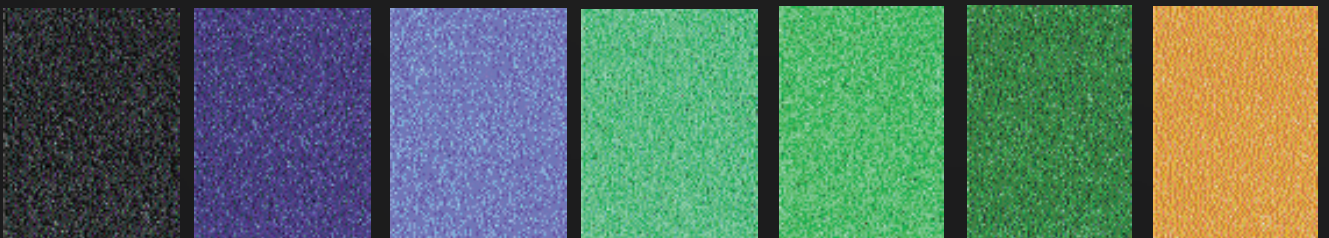
B205 ST332 TL104 ST382 TL172 ST432 TL214 ST482 TL273 ST532 TL293 ST582 TL493 ST632



B685 ST322 TL124 ST372 TL103 ST422 TL214 ST472 TL272 ST522 TL324 ST572 B415 ST622



N158 ST312 N228 ST362 TL112 ST412 TL203 ST462 B275 ST512 N628 ST562 B895 ST612



N128 ST302 TL123 ST352 TL111 ST402 TL191 ST452 TL321 ST502 TL231 ST552 TL512 ST602