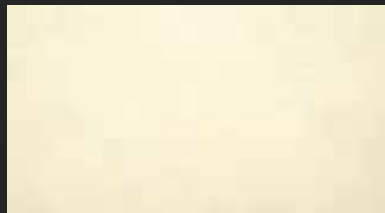


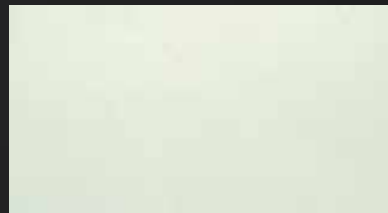
raffaello madreperlato



R2320 (R00 Kg 20 + R23 kg 1) RMP524 (RMP51 Kg 20 + R23 kg 1)



R0420 (R00 Kg 20 + R04 kg 1) RMP529 (RMP51 Kg 20 + R04 kg 1)



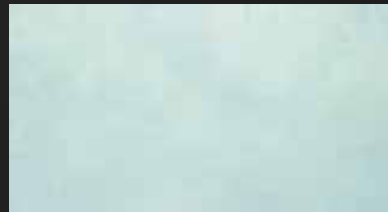
R2640 (R00 Kg 40 + R26 kg 1) RMP534 (RMP51 Kg 40 + R26 kg 1)



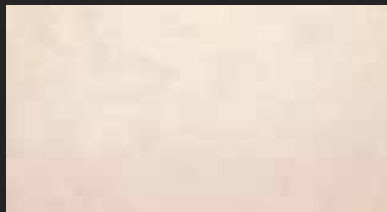
R235 (R00 Kg 5 + R23 kg 1) RMP523 (RMP51 Kg 5 + R23 kg 1)



R0320 (R00 Kg 20 + R03 kg 1) RMP528 (RMP51 Kg 20 + R03 kg 1)



R0240 (R00 Kg 40 + R02 kg 1) RMP533 (RMP51 Kg 20 + R02 kg 1)



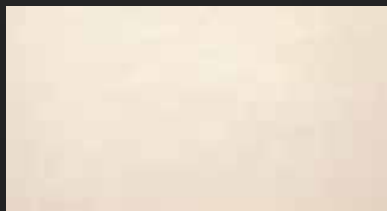
R0540 (R00 Kg 40 + R05 kg 1) RMP522 (RMP51 Kg 40 + R05 kg 1)



R265 (R00 Kg 5 + R26 kg 1) RMP527 (RMP51 Kg 5 + R26 kg 1)



R2120 (R00 Kg 20 + R21 kg 1) RMP532 (RMP51 Kg 20 + R21 kg 1)



R1140 (R00 Kg 40 + R11 kg 1) RMP521 (RMP51 Kg 40 + R11 kg 1)



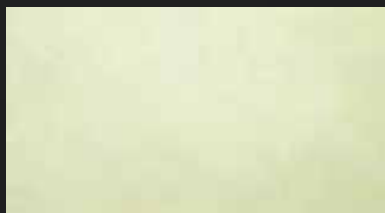
R2520 (R00 Kg 20 + R25 kg 1) RMP526 (RMP51 Kg 20 + R25 kg 1)



R2020 (R00 Kg 20 + R20 kg 1) RMP51 (RMP51 Kg 20 + R20 kg 1)



R115 (R00 Kg 5 + R11 kg 1) RMP520 (RMP51 Kg 5 + R11 kg 1)



R255 (R00 Kg 5 + R25 kg 1) RMP525 (RMP51 Kg 5 + R25 kg 1)



R0120 (R00 Kg 20 + R01 kg 1) RMP530 (RMP51 Kg 20 + R01 kg 1)



R04



RMP70

R05



RMP80

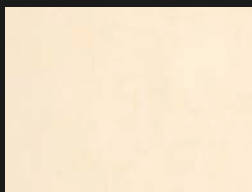
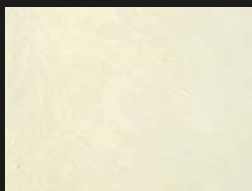
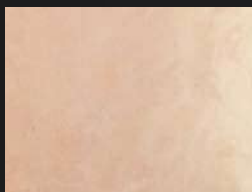
R30

RMP90



Raffaello[®]
DECOR STUCCO

Madreperlato



WŁAŚCIWOŚCI TECHNICZNE

RAFFAELLO MADREPERLATO produkcji OIKOS jest posiadającym zdolność dyfuzji wyrobem wykończeniowym na bazie wapna gaszonego o perlowym efekcie. Został opracowany specjalnie jako uzupełnienie do Raffaello Decor Stucco. Umożliwia aktywne oddychanie i naturalną dyfuzję wilgoci z tynku a dzięki zawartości wapna, chroni przed pleśnią i rozwojem bakterii. Jest bezwonny, niepalny, nietoksyczny, przyjazny dla człowieka i środowiska.

SPOSÓB NAKŁADANIA

Powierzchnię starannie oczyścić, zagruntować specjalnym środkiem gruntującym II Primer firmy OIKOS, zapewniającym właściwą przyczepność powierzchni. Chcąc uzyskać doskonały efekt należy nałożyć trzy warstwy, specjalnymi nierdzewnymi pacami stalowymi firmy OIKOS.

Pierwsza i druga warstwa:

wygładzić powierzchnię przy pomocy Raffaello Decor Stucco białego lub w kolorze wybranym ze wzornika. Między nakładaniem pierwszej i drugiej warstwy odczekać 6÷8 godzin.

Wykończenie:

Nakładać RAFFAELLO MADREPERLATO w kolorze wybranym z wzornika pojedynczymi ruchami pacy, by uzyskać nieregularne motywy dekoracyjne. Po kilku minutach przystąpić do wygładzania i wybłyszczania całej powierzchni.

UWAGA:

Ze względu na swoją specyfikę, podstawowe barwy Raffaello Decor Stucco nie pozwalają uzyskać perlowego efektu "MADREPERLATO". Lśniącą powierzchnię można uzyskać poprzez wygładzanie pacą stalową. Ochronę przed wchłanianiem wilgoci i większą odporność na zmywanie osiąga się przez nałożenie (po 4÷5 dniach) specjalnego wosku Cera per Raffaello firmy OIKOS.

PODSUMOWANIE

Powierzchnię przeznaczoną do malowania starannie oczyścić obrabianą powierzchnię, usunąć odchodzące ewentualnie miejsca. Nałożyć gwarantujący przyczepność środek gruntujący II Primer firmy OIKOS. Po wyschnięciu nałożyć dwie warstwy wyrobu Raffaello Decor Stucco firmy OIKOS oraz trzecią wykończeniową warstwę RAFFAELLO MADREPERLATO firmy OIKOS. Do nakładania materiału używa się szpachli stalowej. Po zakończeniu prac powierzchnia przypomina wyglądem marmur z lekkimi perlowymi refleksami. Całość prac należy wykonać zgodnie z powyższymi wskazówkami.

DANE TOKSYKOLOGICZNE

Produkt nie zawiera żadnych substancji szkodliwych dla zdrowia i jest całkowicie wolny od pigmentów i innych komponentów zawierających toksyczne metale ciężkie, takie jak chrom i ołów. Nie zawiera też żadnych rozpuszczalników wiążących chlor lub inne pierwiastki mogące powodować w trakcie stosowania powstawanie niebezpiecznych związków chemicznych. Brak również jakiegokolwiek możliwości wystąpienia niebezpiecznych polimeryzacji. Produkt jest niepalny i może być uznany za całkowicie bezpieczny. Jego stosowanie nie wymaga zachowania żadnych specjalnych środków ostrożności. Przestrzegać należy jedynie standardowych warunków przewidywanych przy używaniu farb wodnych. Odnośnie składowania, przechowywania i transportu obowiązują wymagania VbF/ADR. Przypadkowo wylane wyroby należy posypać materiałami wchłaniającymi wilgoć, takimi jak: piasek, ziemia itp. I wywozić jak zwykłe odpady stałe.

DANE TECHNICZNE WYROBU

LEPKOŚĆ

32.000 CPS Brookfield (RVT 20 obr/min przy 25°C)

REAKCJA NA OGIEŃ

Brak, jeśli jest nałożony na niepalne podłoże. Grubość powłoki w stanie suchym nie przekracza 0,600 mm

ZDOLNOŚĆ DYFUZYJNA

0,060

BARWY

Według wzornika

SKŁAD

Na bazie masy wapna gaszonego, naturalnych dodatków i komponentów perłowych

CIEŻAR WŁAŚCIWY

1,4 kg/l

pH

12 ÷ 13

PRZECHOWYWANIE

+5°C ÷ +36°C, wrażliwy na mróz

DANE TECHNICZNE I ZASTOSOWANIE

DANE TECHNICZNE: ZASTOSOWANIE

CZAS SCHNIĘCIA POWIERZCHNI

1 godzina (temperatura = 20°C, wilgotność względna 75%)

CAŁKOWITY CZAS SCHNIĘCIA

Od nałożenia farby do momentu całkowitego wyschnięcia musi upłynąć 20 ÷ 25 dni, aby umożliwić naturalny proces karbonatyzacji, to jest wiązania się obecnego w wyrobie wapna z dwutlenkiem węgla zawartym w powietrzu w węglan wapnia. Aby uzyskać całkowitą odporność na zmywanie, należy 4 ÷ 5 dni po malowaniu pokryć powierzchnię specjalnym woskiem Cera per Raffaello firmy OIKOS

GRUNTOWANIE

II Primer firmy OIKOS

CZYSZCZENIE NARZĘDZI

Wodą

ROZCIEŃCZANIE % OBJĘTOŚCI

Gotowa do użytku

WYDAJNOŚĆ

10 m²/kg

NARZĘDZIA

Szpachle stalowe firmy OIKOS

TEMPERATURA NAKŁADANIA

+5°C ÷ +36°C (wilgotność powietrza mniejsza niż 80%)

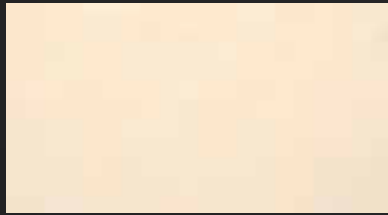
Decor

D I V I S I O N

raffaello madreperlato



R0440 (R00 Kg 40 + R04 kg 1) RMP504 (RMP50 Kg 40 + R04 kg 1)



R2720 (R00 Kg 20 + R27 kg 1) RMP509 (RMP50 Kg 20 + R27 kg 1)



R1720 (R00 Kg 20 + R17 kg 1) RMP514 (RMP50 Kg 20 + R17 kg 1)



R2620 (R00 Kg 20 + R26 kg 1) RMP503 (RMP50 Kg 20 + R26 kg 1)



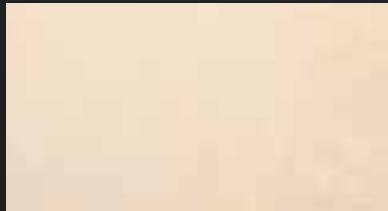
R2920 (R00 Kg 20 + R29 kg 1) RMP508 (RMP50 Kg 20 + R29 kg 1)



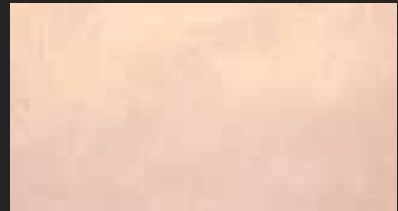
R055 (R00 Kg 5 + R05 kg 1) RMP513 (RMP50 Kg 5 + R05 kg 1)



R0220 (R00 Kg 20 + R02 kg 1) RMP502 (RMP50 Kg 20 + R02 kg 1)



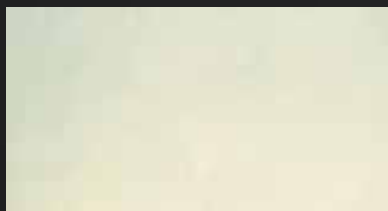
R1620 (R00 Kg 20 + R16 kg 1) RMP507 (RMP50 Kg 20 + R16 kg 1)



R2420 (R00 Kg 20 + R24 kg 1) RMP512 (RMP50 Kg 20 + R24 kg 1)



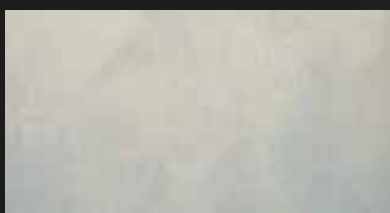
R0320 (R00 Kg 20 + R03 kg 1) RMP501 (RMP50 Kg 20 + R03 kg 1)



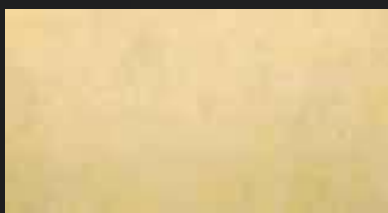
R2540 (R00 Kg 40 + R25 kg 1) RMP506 (RMP50 Kg 40 + R25 kg 1)



R0620 (R00 Kg 20 + R06 kg 1) RMP511 (RMP50 Kg 20 + R06 kg 1)



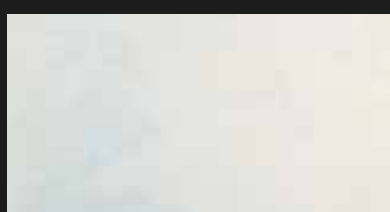
R0120 (R00 Kg 20 + R01 kg 1) RMP500 (RMP50 Kg 20 + R01 kg 1)



R255 (R00 Kg 5 + R25 kg 1) RMP505 (RMP50 Kg 5 + R25 kg 1)



R1520 (R00 Kg 20 + R15 kg 1) RMP510 (RMP50 Kg 20 + R15 kg 1)



R00



R00



R015

RMP50

RMP51

RMP60