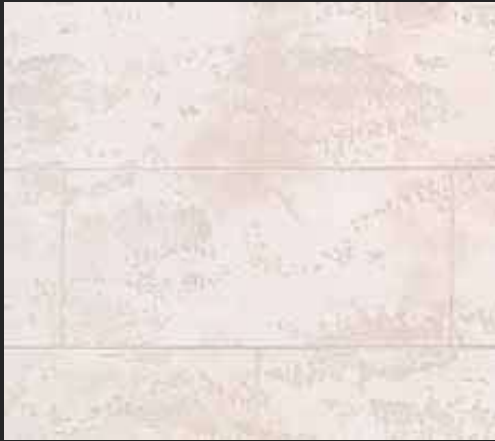


travertino romano



T.R.A. AVANA



T.R.A. DORATO



T.R.A. TOSCANO



T.R.A. STRIATO



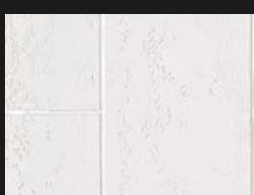
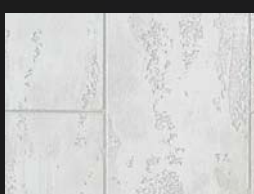
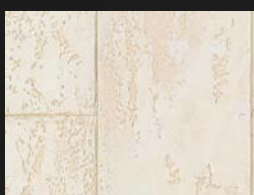
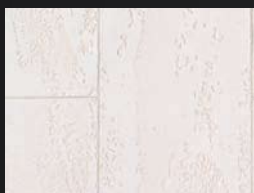
T.R.A. ANTICATO



T.R.A. BIANCOSPINO



Travertino
Romano



WŁAŚCIWOŚCI TECHNICZNE

TRAVERTINO ROMANO firmy OIKOS jest specjalnym wypełniającym tynkiem dekoracyjnym, przeznaczonym do wnętrza i na zewnątrz. Gotowy do użycia, ma postać gęstej, jednolitej masy i jest prosty w nakładaniu. Przy zastosowaniu odpowiedniej techniki nakładania pozwala uzyskać efekt zbliżony do kamienia naturalnego z charakterystycznym dla niego żyłkowaniem. Charakteryzuje się doskonałą przyczepnością do podłoża, w które wnika głęboko, tworząc z nim jedną całość. Zapobiega rozwojowi pleśni i bakterii. Jest bezwonny, nietoksyczny, niepalny, przyjazny dla człowieka i środowiska.

SPOSÓB NAKŁADANIA

Za pomocą szpachli ze stali nierdzewnej nr 113 firmy OIKOS nałożyć warstwę TRAVERTINO ROMANO o grubości 1,5÷2 mm, po czym natychmiast przetrzeć powierzchnię odpowiednim tamponem firmy OIKOS nr 133, by utworzyły się charakterystyczne nieregularne żyłkowania. Gdy tylko powierzchnia zacznie wysychać, za pomocą szpachli ze stali nierdzewnej przystąpić do pierwszego jej wygładzania, przyciskając nierówności, aż do uzyskania gładkiej powierzchni z charakterystycznymi żyłkami przypominającymi trawertyn.

Aby odtworzyć fugi występujące na łączeniach poszczególnych płyt trawertynu, zarysować wykonaną powierzchnię brzegiem małej szpachli nr 111 tak, by otrzymać pola wymaganej wielkości.

Dla uzyskania linii prostej, posłużyć się listwą. Przed przystąpieniem do wykańczania powierzchni, odczekać co najmniej 24 godziny do wyschnięcia.

DANE TOKSYKOLOGICZNE

Produkt nie zawiera żadnych substancji szkodliwych dla zdrowia i jest całkowicie wolny od pigmentów i innych komponentów zawierających toksyczne metale ciężkie, takie jak chrom i ołów. Nie zawiera też żadnych rozpuszczalników wiążących chlor lub inne pierwiastki mogące powodować w trakcie stosowania powstawanie niebezpiecznych związków chemicznych. Brak również jakiegokolwiek możliwości wystąpienia niebezpiecznych polimeryzacji. Produkt jest niepalny i może być uznany za całkowicie bezpieczny.

Jego stosowanie nie wymaga zachowania żadnych specjalnych środków ostrożności. Przestrzegać należy jedynie standardowych warunków przewidywanych przy używaniu farb wodnych. Odnośnie składowania, przechowywania i transportu obowiązują wymagania VbF/ADR. Przypadkowo wylane wyroby należy posypać materiałami wchłaniającymi wilgoć, takimi jak: piasek, ziemia itp. I wywozić jak zwykłe odpady stałe.

DANE TECHNICZNE I ZASTOSOWANIE

ROZCIĘNCZANIE % OBJĘTOŚCI
gotowy do użytku

WYDAJNOŚĆ
2kg/m

NARZĘDZIA
paca ze stali nierdzewnej nr 111 i 113, oraz
tampon nr 133 firmy OIKOS

TEMPERATURA NAKŁADANIA
5°C ÷ 36°C (przy wilgotności względnej 75%)

CZAS SCHNIĘCIA POWIERZCHNI
2 ÷ 4 godzin (w temp. 20°C i przy
wilgotności wzgl. 75%)

CAŁKOWITY CZAS SCHNIĘCIA
20 ÷ 25 dni (w temp. 20°C i przy wilgotności wzgl. 75%)

PONOWNE NAKŁADANIE
po 24 godzinach (w temp. 20°C i przy wilgotności
wzgl. 75%)

GRUNTOWANIE
NEOCRYLL, BLANCOR firmy OIKOS

CZYSZCZENIE NARZĘDZI
wodą

Decor

D I V I S I O N

travertino romano



TRAVERTINO ROMANO NATURALE



T.R.A. ACQUABIANCA



T.R.A. TIVOLI